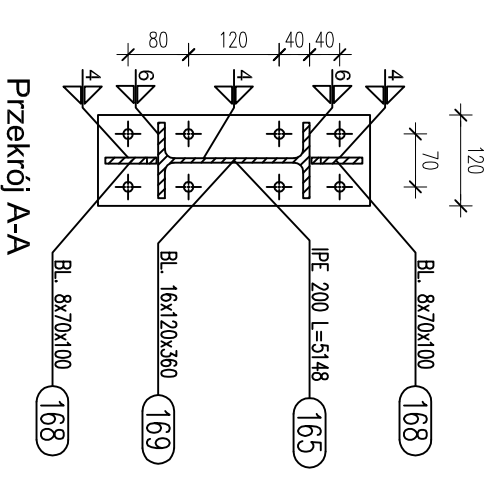
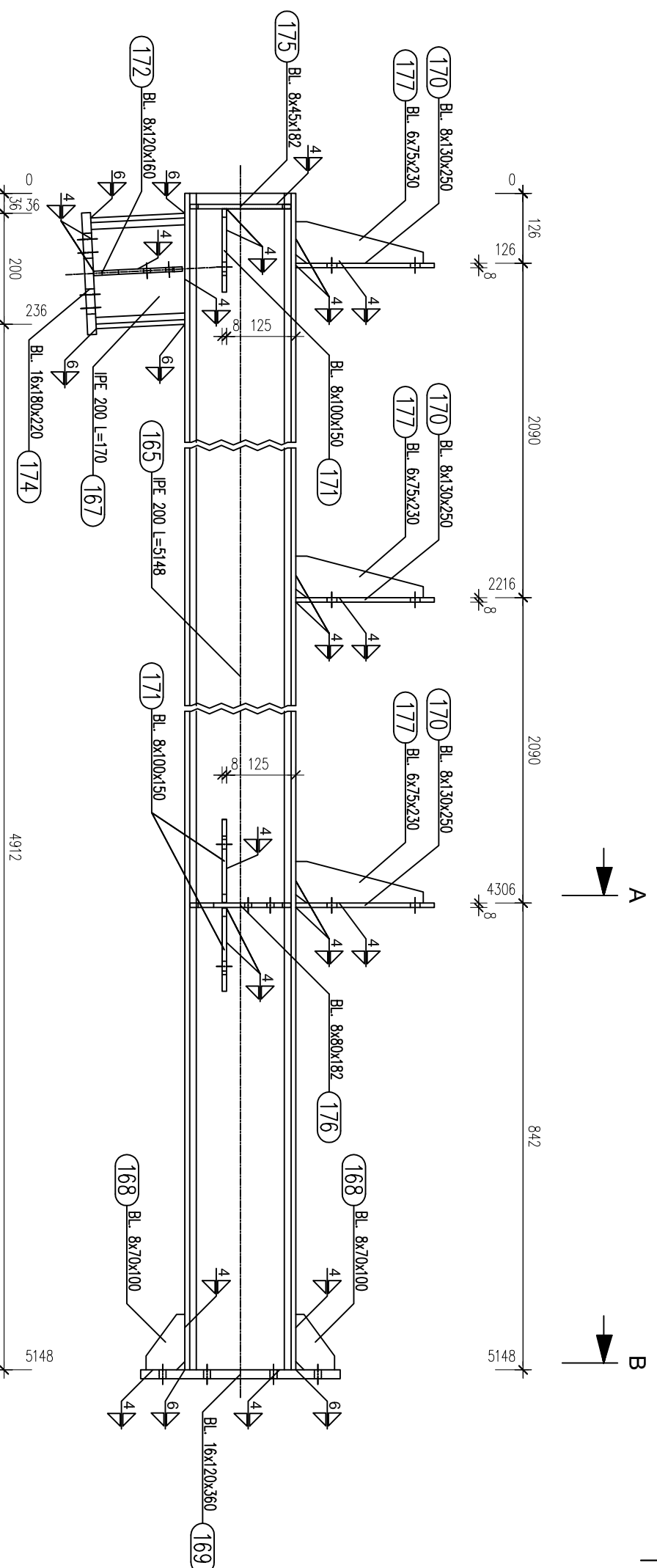
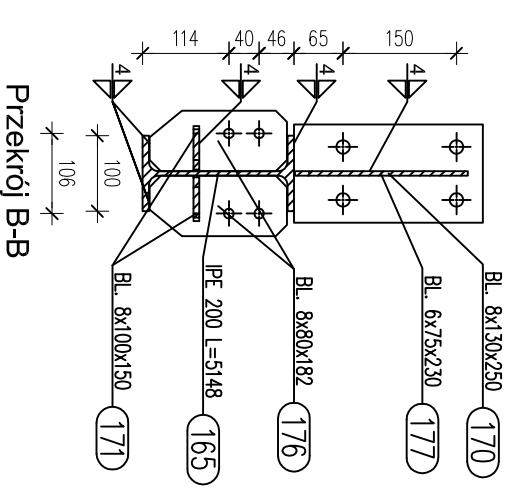
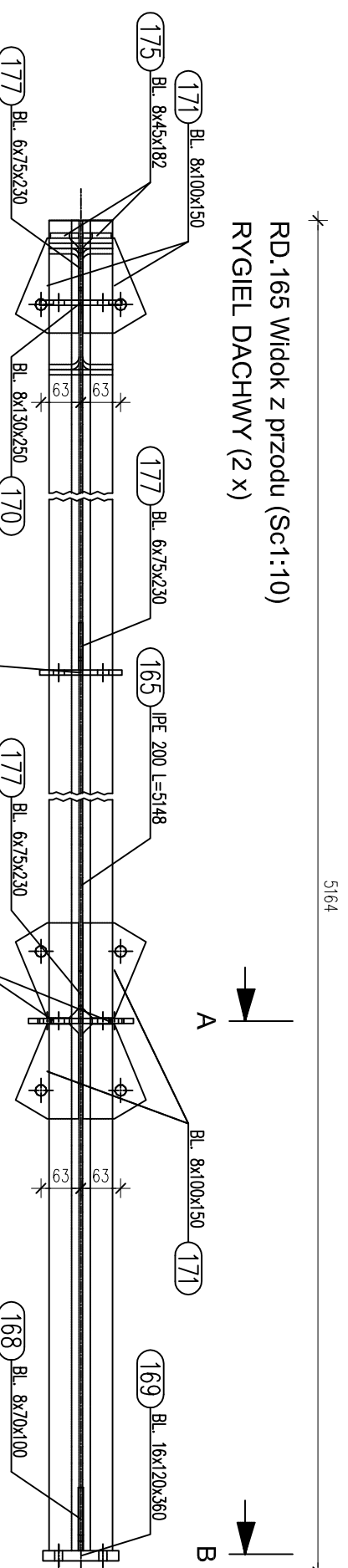
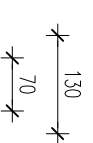


RYGIEL DACHMY: RD.165

1:10

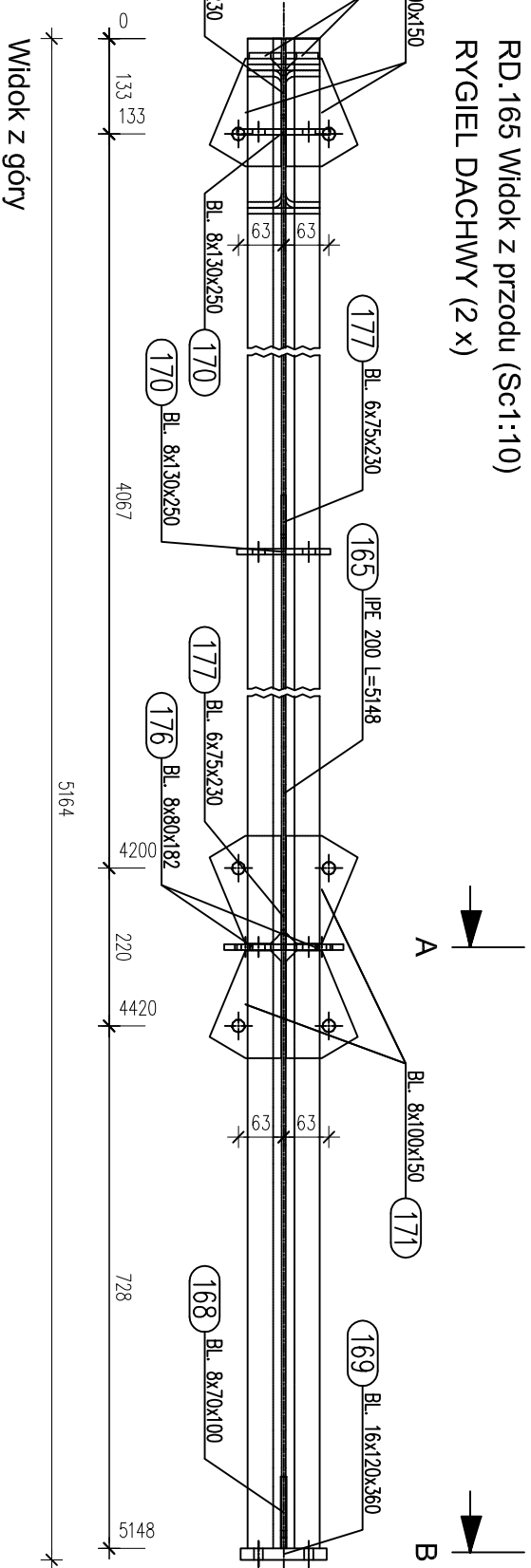


Przekrój A-A




Przekrój B-B

RD.165 Widok z przodu (Sc1:10)
RYGIEL DACHOWY (2 x)



Widok z góry

		"ATM" Krzysztof Mikloszewicz – usługi budowlane ul. Skłodowska 12 lok. 107, 15–339 Białystok tel. 85 742 40 08 wew.20, dirmprojekt@interia.pl	
projekt: ZESPÓŁ BUDYNKÓW DO PRZEPROWADZANIA KONTROLI FITOSANITARNEJ DZIAŁKA NR GEOD. 271/6 W KUŹNICY			
branża: KONSTRUKCJA		data: 12.08.2021	
nr rys.	rysunek:	skala:	
KS-34	RYGIEL DACHOWY: RD.165	1:10	
opracował:	nr uprawnień:	podpis:	
mgr inż. M. Maliszewski	PDL/0008/PMBKb/17		
sprawdził:	nr uprawnień:	podpis:	
mgr inż. H. Maliszewska	B1 16/81		
współpraca:	nr uprawnień:	podpis:	